



Manometer-Kontroll-Dreiwegehähne

Manometer-control-three-way cocks

Manometerhähne sind für den Einsatz von Flüssigkeiten, Gasen und Dämpfen im Temperaturbereich von -10° C bis 50° C geeignet. Zum Anschluss an Manometer bitte Flachdichtungen DIN 16258 verwenden.

Werkstoff: Messing und Edelstahl 1.4571

Griff: Polypropylen

Kontrollanschluss: Prüfanschluss oder Prüfanschluss

Für höhere Druckstufen und Temperaturen bzw. öl- und fettfreie Ausführungen sind Manometerabsperrentile einzusetzen.

Manometer gauge cocks find application for liquids, gas and steam. Temperature range of -10° C until 50° C. For connection to the manometer please use a sealing according DIN 16258.

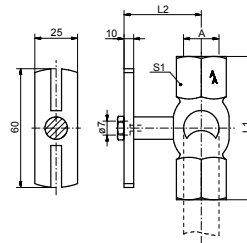
Material: Brass and stainless steel 1.4571

Handle: Polypropylen

Control port: Test flange or test stud

For higher pressures and temperatures or oil- and grease-free execution, manometer shut-off valves should be used.

Fig. 30

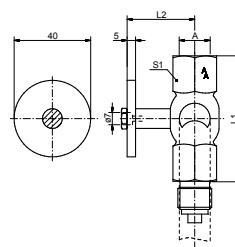


Manometer-Absperrhahn, Muffe x Muffe x Prüfanschluss 60 x 25 mm, Material: Messing

Manometer gauge cock, female thread x female thread x test flange 60 x 25 mm, material: brass

Figur	A	Flansch / mm	PN / bar	°C	L1 / mm	L2 / mm	S1	Art.Nr.
Fig. 30	G1/4	60x25	25	50	70	38	27	10030021S
Fig. 30	G1/2	60x25	25	50	70	38	27	10030041S

Fig. 30/A



Manometer-Absperrhahn, Muffe x Muffe x Prüfanschluss 40 x 5 mm, Material: Messing

Manometer gauge cock, female thread x female thread x test flange 40 x 5 mm, material: brass

Figur	A	Flansch / mm	PN / bar	°C	L1 / mm	L2 / mm	S1	Art.Nr.
Fig. 30/A	G1/4	40x5	16	50	70	36	27	10030A021S
Fig. 30/A	G3/8	40x5	25	50	70	36	27	10030A031S
Fig. 30/A	G1/2	40x5	25	50	70	36	27	10030A041S