



Manometer Klein-Absperrventile

Manometer gauge valves

Manometer-Absperrventile sind für den Einsatz für einen maximal zulässigen Druck von 125 bar bzw. 250 bar und einem maximal zulässigen Temperaturbereich von -10° C bis 200° C für Druckmessgeräte bei Druckmessanordnungen für Flüssigkeiten, Gase und Dämpfe geeignet. Zum Anschluss an Manometer bitte Flachdichtungen DIN 16258 verwenden.

Dichtungswerkstoff: Stahl = Graphit, Messing und Edelstahl = PTFE

Werkstoff: Messing, Stahl 1.0460 und Edelstahl 1.4571

Handrad: Bakelit

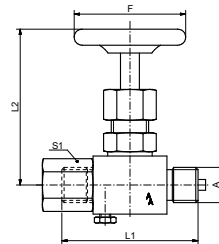
Manometer gauge valves are used for liquids, gas and steams with max. pressure 125 bar resp. 250 bar and a temperature range of -10° C until 200° C in pressure measuring systems. For connection to the manometer please use a sealing according DIN 16258.

Sealing: steel = graphit, brass and stainless steel = PTFE

Material: brass, steel 1.0460, stainless steel 1.4571

Hand wheel: bakelite

Fig. 60/KAV

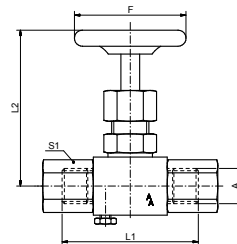


Manometer-Kleinabsperventil, Zapfen x Spannmuffe

Manometer gauge valve, male thread x sleeve

Figur	A	PN / bar	°C	L1 / mm	L2 / mm	S1	F / mm	Material	Art.Nr.
Fig. 60/KAV	G1/4	125	120	55	70	17	50	ganz Messing	10060021GM
Fig. 60/KAV	G1/4	250	120	99	100	17	63	1.0460	10060022
Fig. 60/KAV	G1/4	250	200	99	100	17	63	1.4571	10060023

Fig. 60/A/KAV



Manometer-Kleinabsperventil, Spannmuffe x Anschlussmuffe

Manometer gauge valve, sleeve x sleeve

Figur	A	PN / bar	°C	L1 / mm	L2 / mm	S1	F / mm	Material	Art.Nr.
Fig. 60/A/KAV	G1/4	125	120	60.5	70	17	50	ganz Messing	10060A021GM
Fig. 60/A/KAV	G1/4	250	120	100	100	17	63	1.0460	10060A022
Fig. 60/A/KAV	G1/4	250	200	100	100	17	63	1.4571	10060A023